



Construction Media B.V.  
Nieuwstraat 23a,  
5521 CA Eersel  
Nederland

## Retour sturen van de sleutel

Hieronder is beschreven welke handelingen u moet uitvoeren om de digitale (licentie) sleutel retour te sturen en een nieuwe sleutel op te halen.

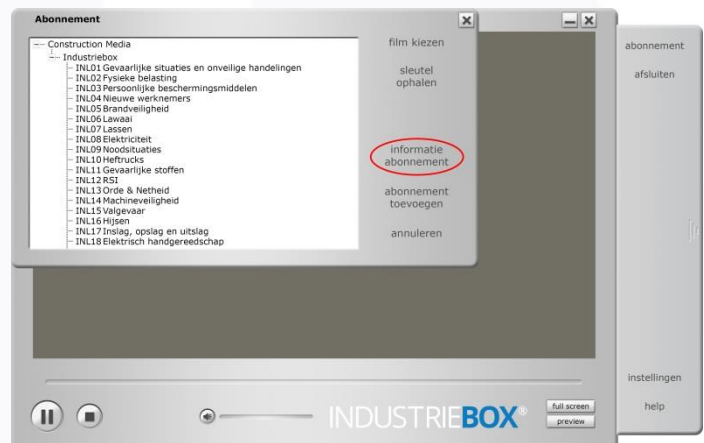
1. Let op dat u als gebruiker bent ingelogd op de computer;
2. Sluit alle openstaande programma's af en ga naar uw bureaublad;
3. Dubbelklik op het icoon van de Industriebox Digitaal. De Industriebox mediaplayer verschijnt nu in beeld;
4. Klik op de driehoek aan de rechterzijde om het zijpaneel te openen;



5. Klik op [abonnement];

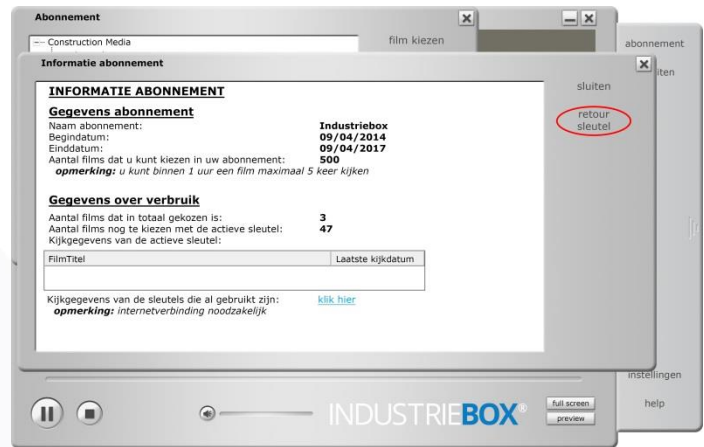


6. Kies dan voor [informatie abonnement];

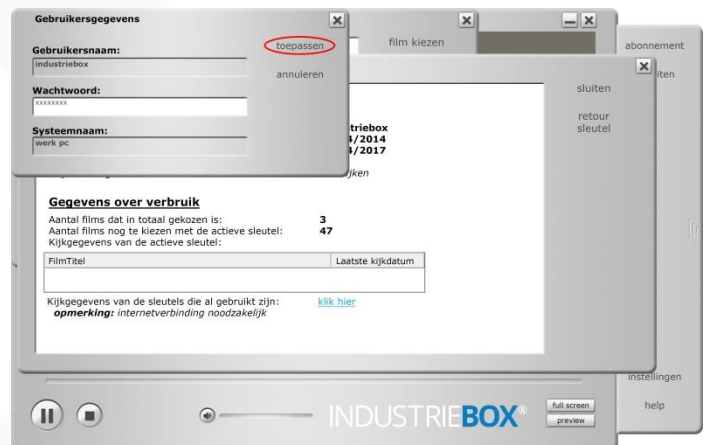




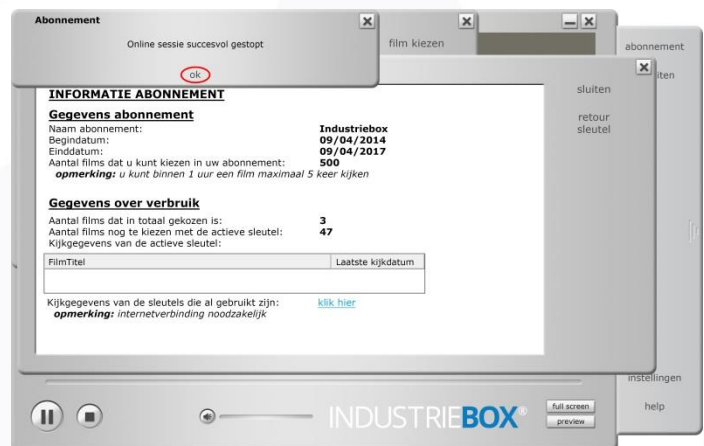
7. Het venster 'Informatie abonnement' verschijnt in beeld. Klik op de button [retour sleutel];



8. Het venster 'Gebruikersgegevens' komt in beeld, vul hier het wachtwoord in en klik op [toepassen];



9. De melding 'online sessie succesvol gestopt' verschijnt in beeld. Klik op [ok];



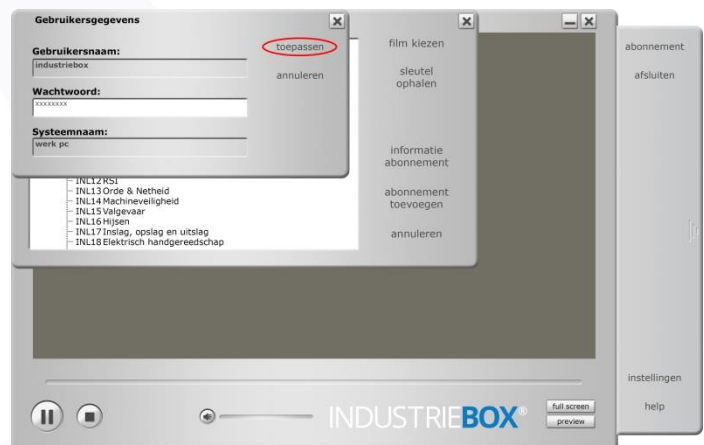
10. Voordat deze instellingen meegenomen worden dient u de Industriebox mediaplayer af te sluiten en opnieuw op te starten.



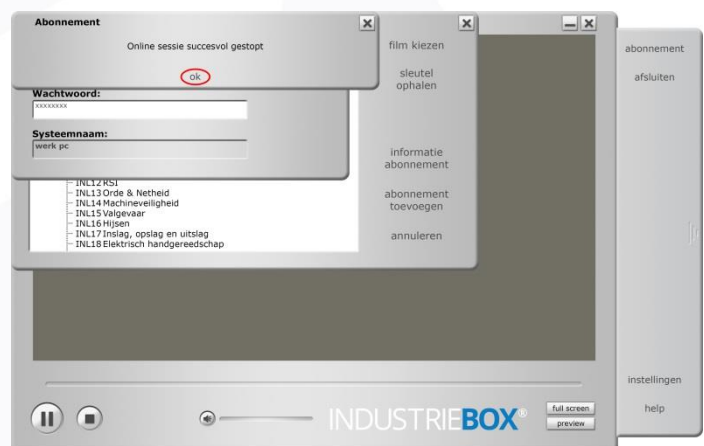
11. U kunt nu een nieuwe licentiesleutel ophalen. Klik op [abonnement]



12. Klik op [sleutel ophalen]; Er verschijnt een extra venster 'Gebruikersgegevens'. Vul uw wachtwoord in en klik op [toepassen];



13. De melding 'online sessie succesvol gestopt' verschijnt in beeld. Klik op [ok];



U heeft nu de actuele lijst met filmtitels tot uw beschikking; Het registreren is gereed en u kunt de Industriebox mediaplayer weer gebruiken.

Indien u problemen ondervindt tijdens de installatie of registratie van de mediaplayer verzoeken wij u om contact op te nemen met onze helpdesk op telefoonnummer: 0497-534882 of via e-mail: [helpdesk@industriebox.nl](mailto:helpdesk@industriebox.nl).